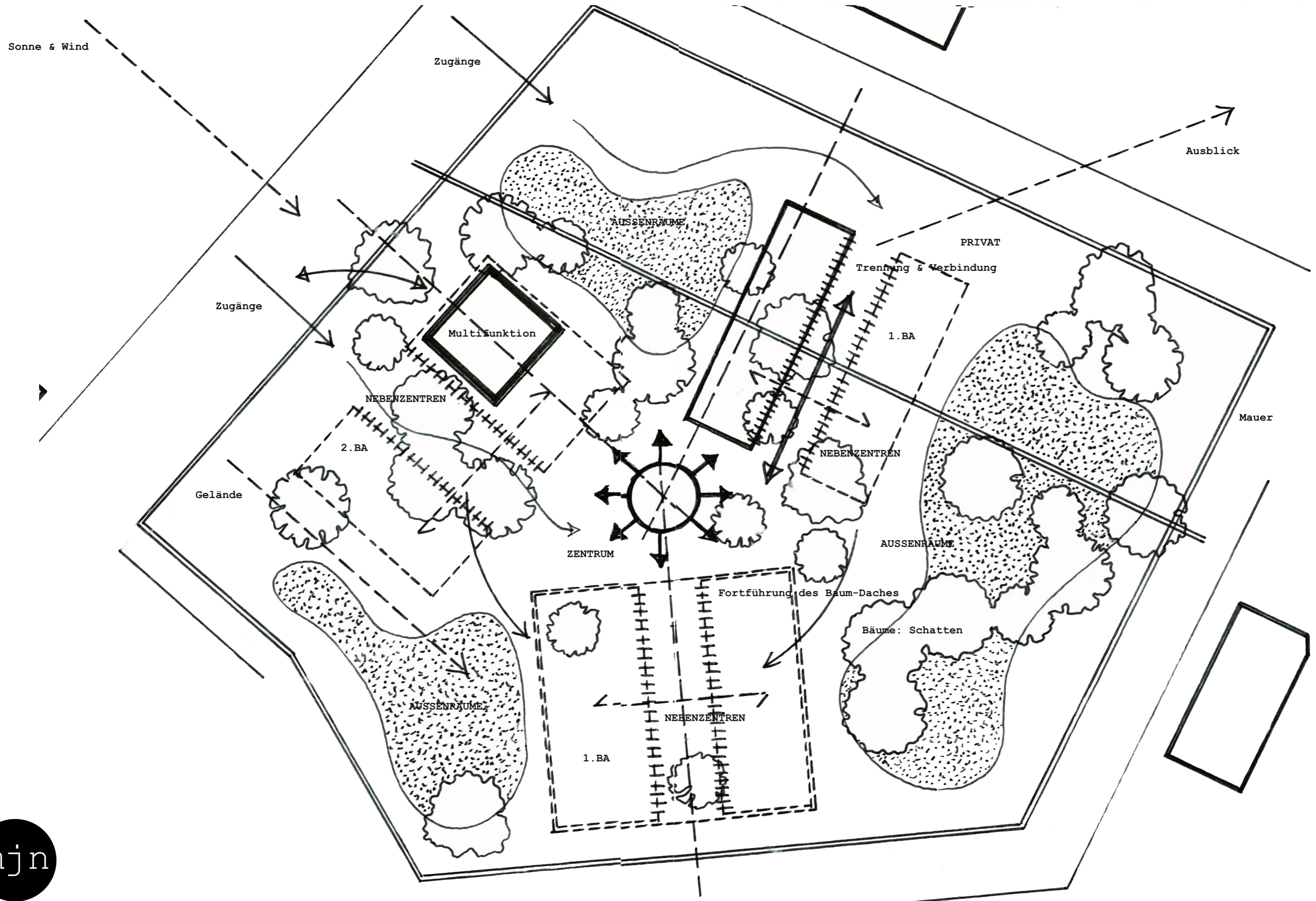


# **SCHULPROJEKT LA LUMIÈRE - DAS LICHT, MAFERINYAH, GUINEA**

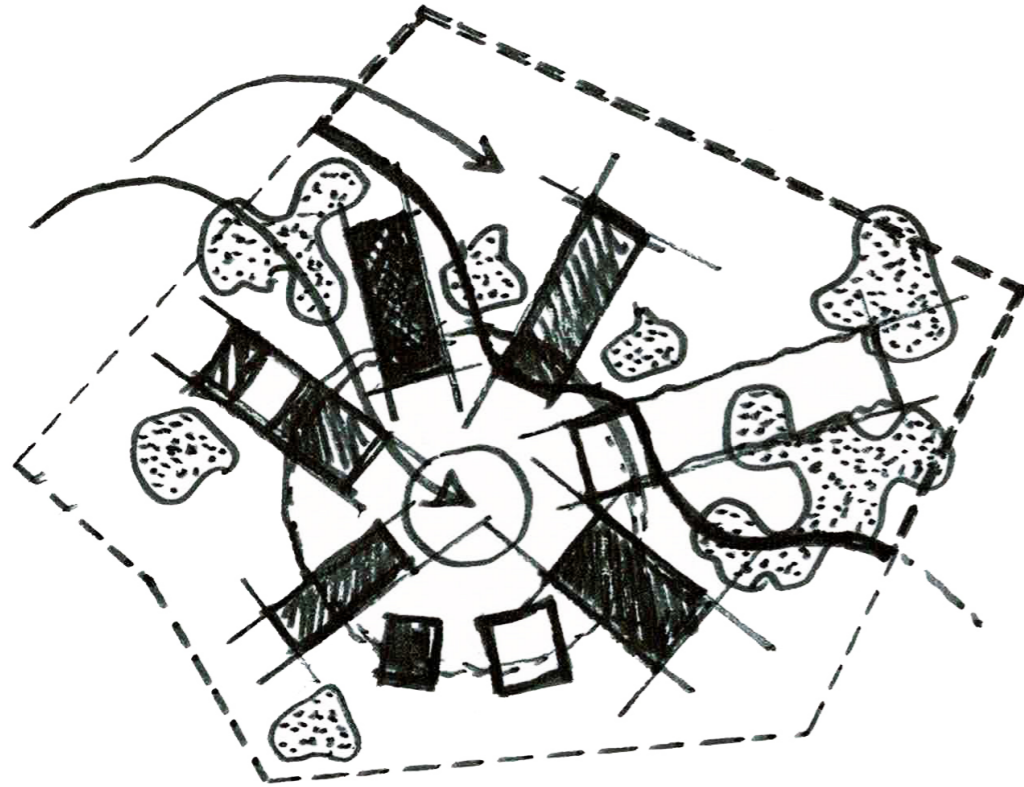
HILFE FÜR GUINEA E.V., 50678 KÖLN



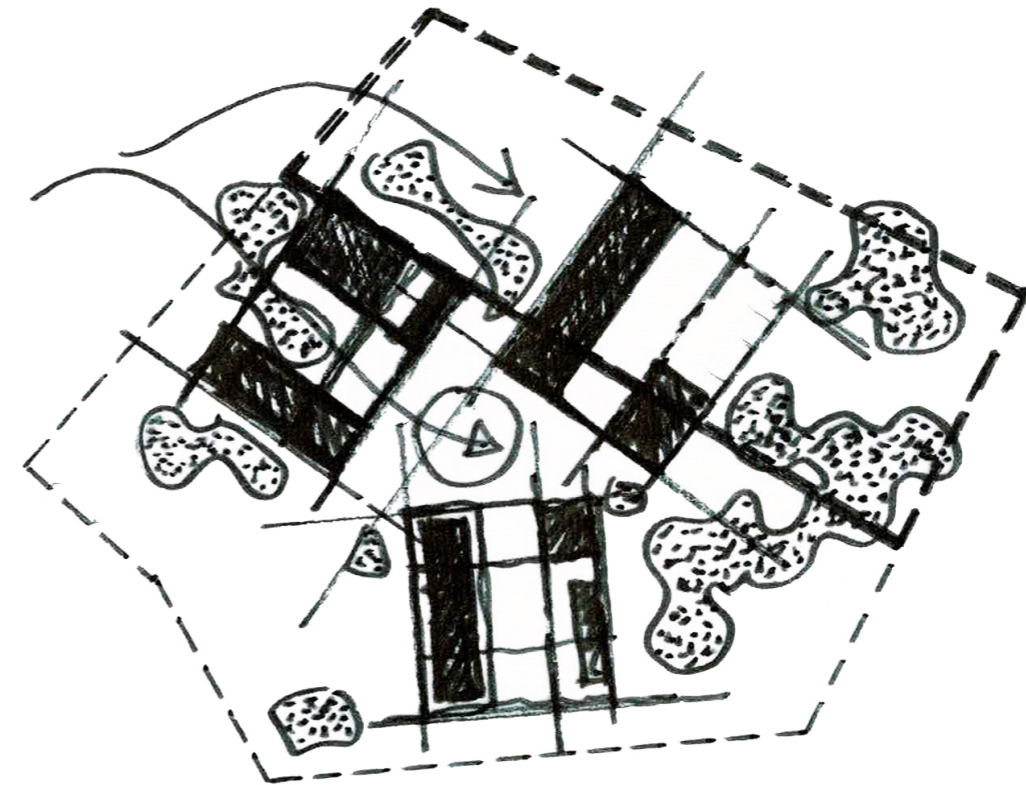
Positionen der vorhandenen Bäume sowie der Umgebungsbebauung geschätzt. Prüfung vor Ort notwendig!



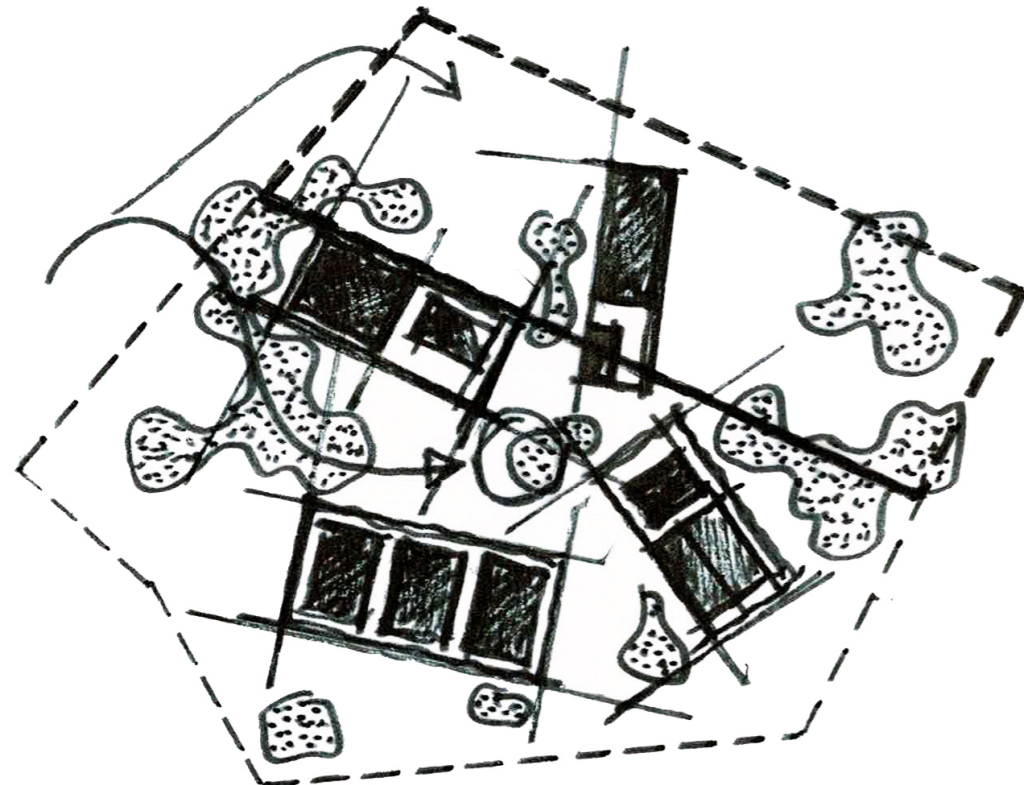
Positionen der vorhandenen Bäume sowie der Umgebungsbebauung geschätzt. Prüfung vor Ort notwendig!



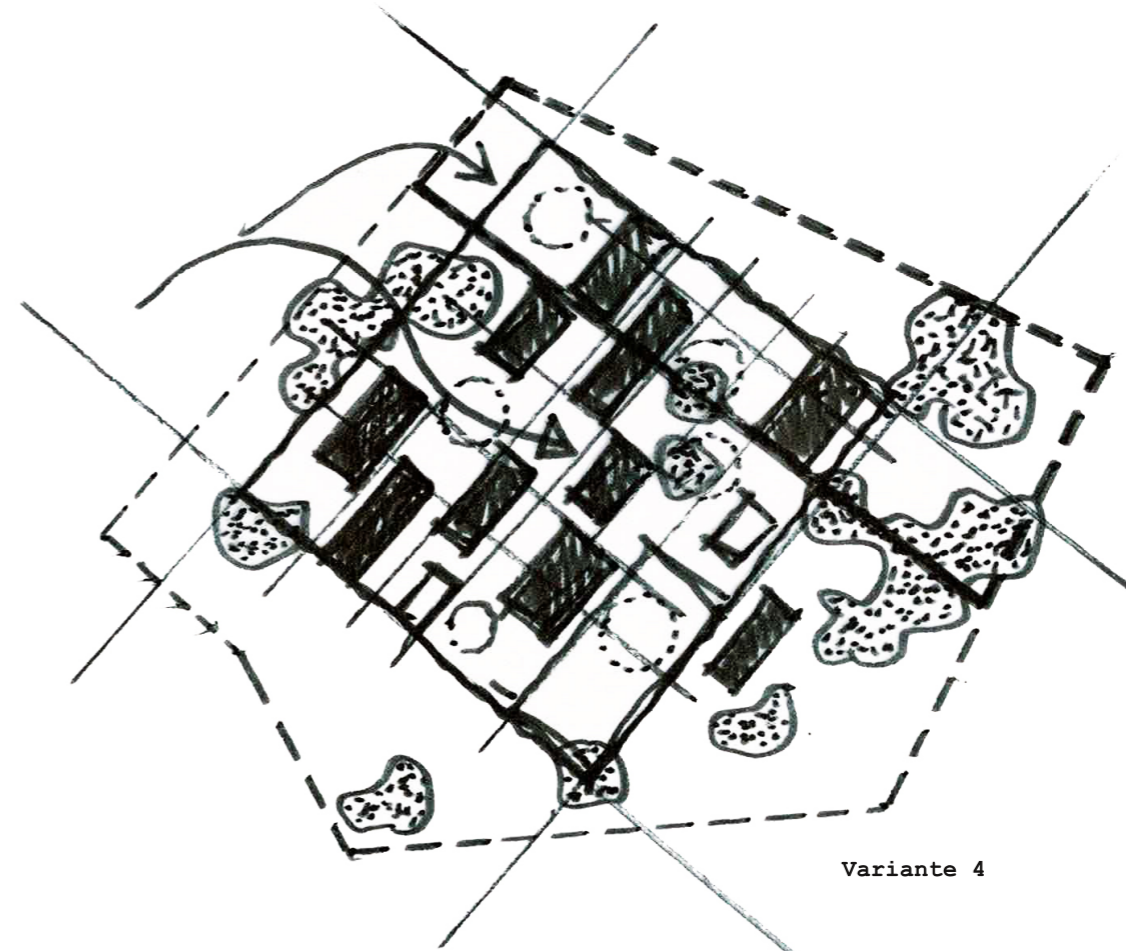
Variante 1



Variante 2

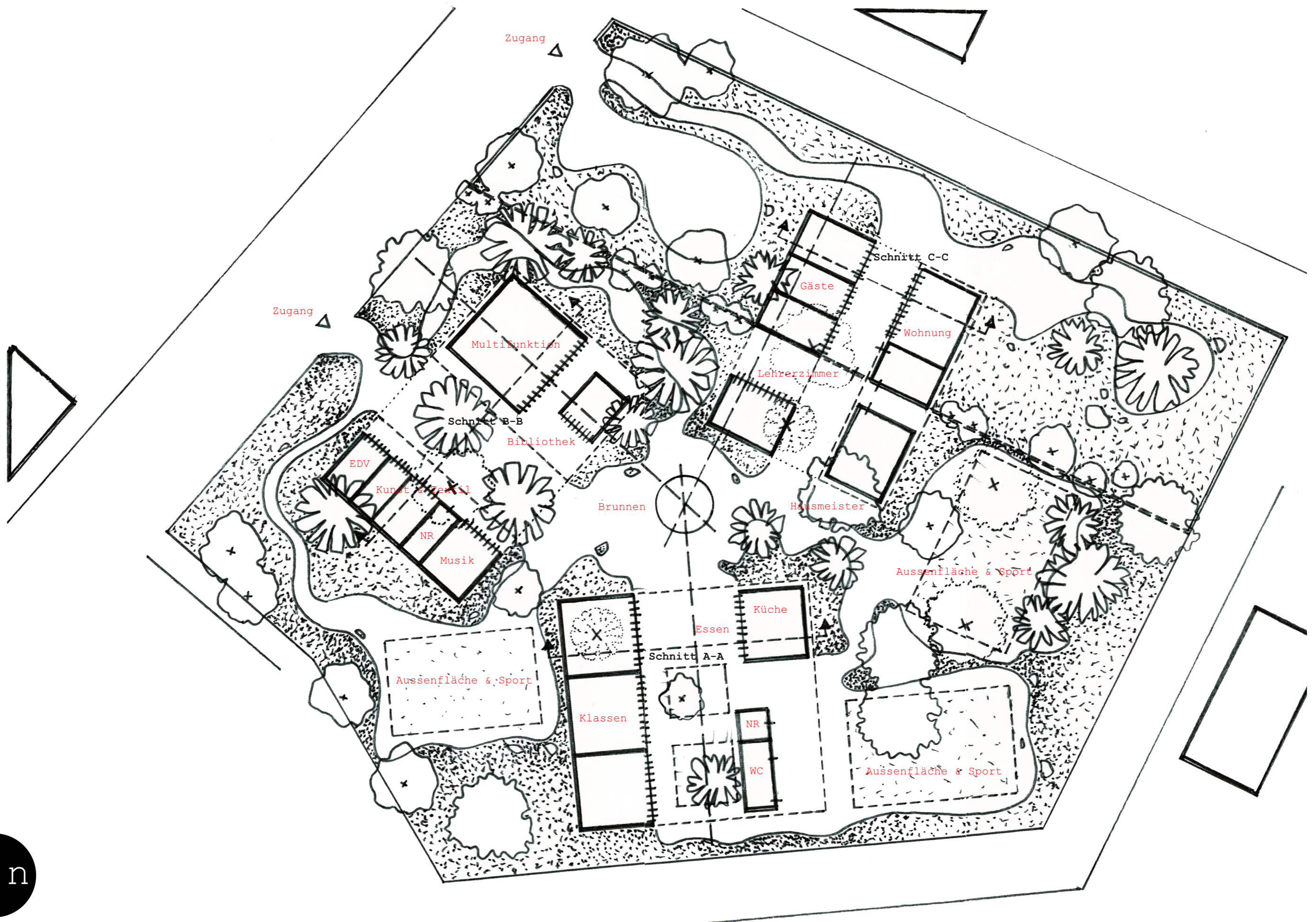


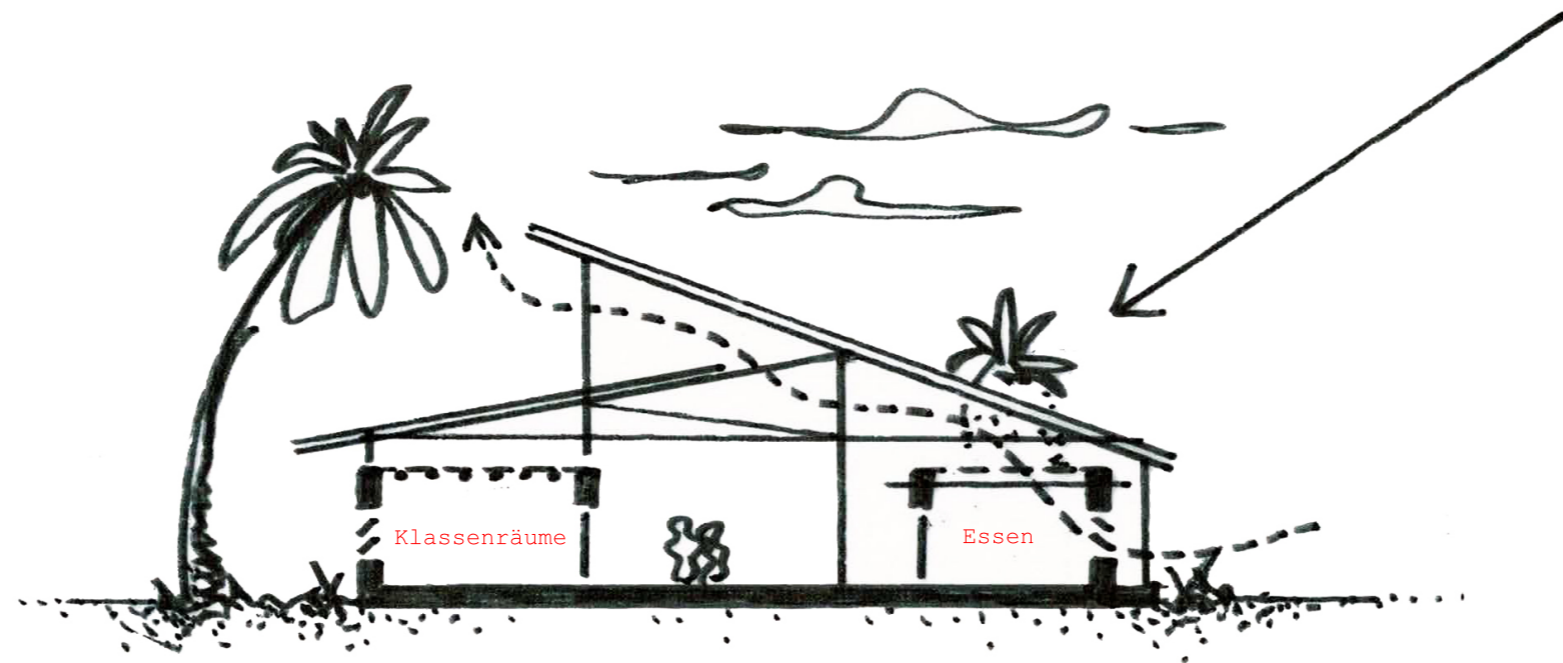
Variante 3



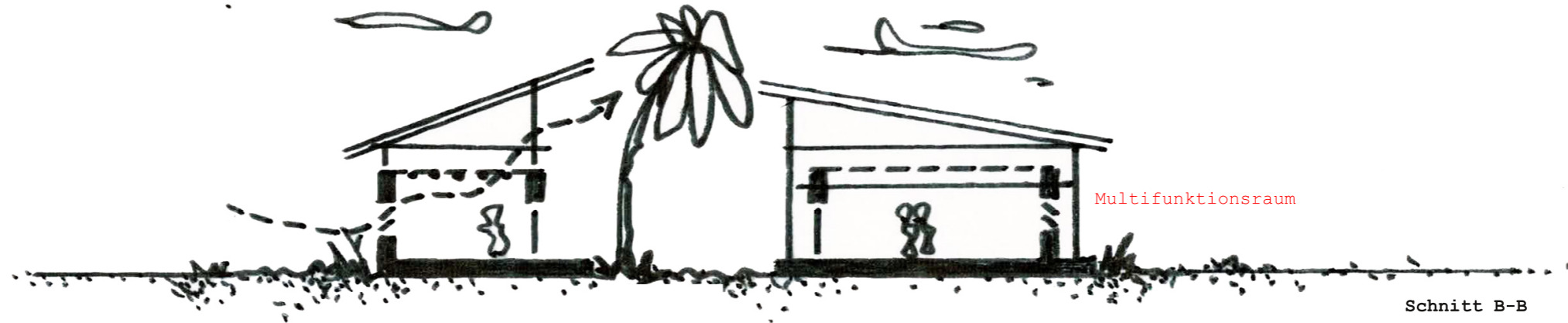
Variante 4

Positionen der vorhandenen Bäume sowie der Umgebungsbebauung geschätzt. Prüfung vor Ort notwendig!

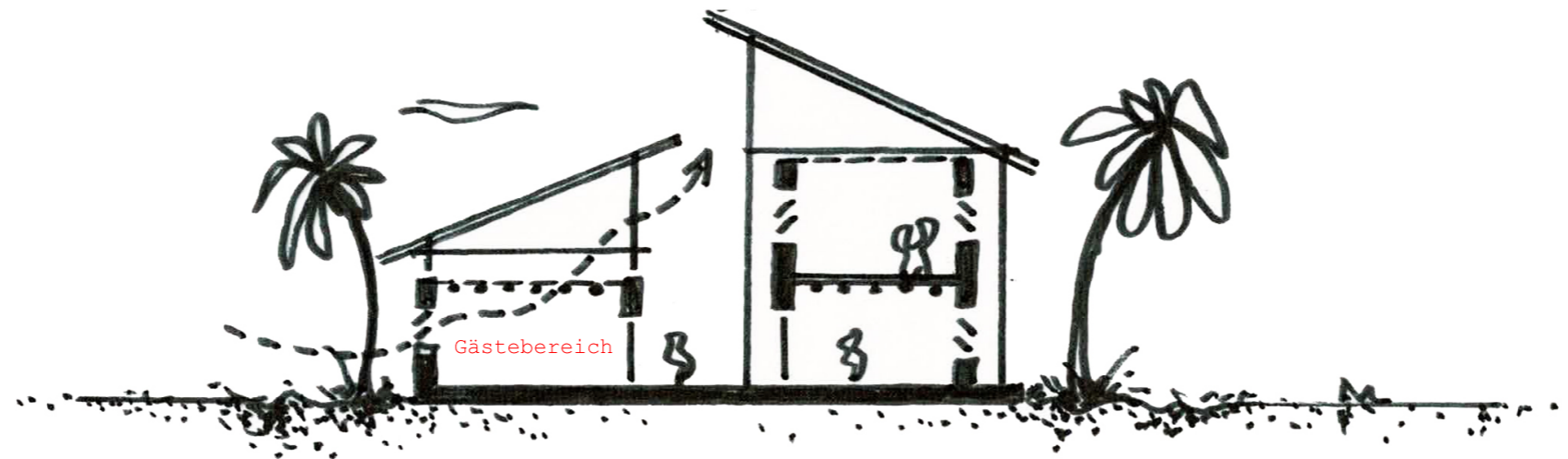




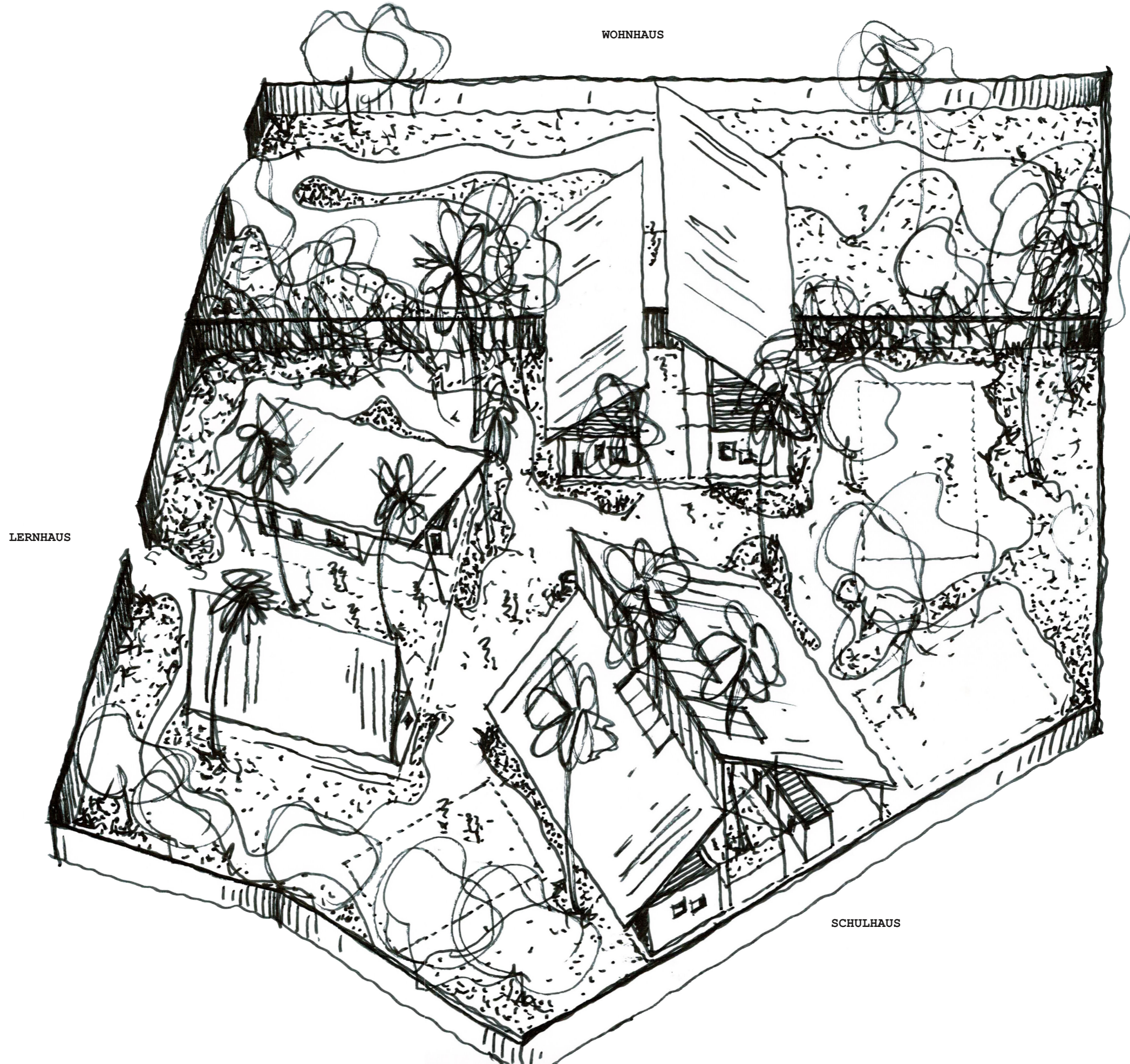
Schnitt A-A



Schnitt B-B



Schnitt C-C







SCHEMATISCHE DARSTELLUNG DER KONSTRUKTION

**DACH**

Bambuseindeckung  
Mangoholz 75/20mm  
Träger Bambusrohr 2x DM:40-60mm  
Pfetten Bambusrohr DM:80-110mm  
Stütze Bambusrohr 2x DM:80-110mm

**DECKE**

Lattung Bambus halbiert  
Bambusmatte  
Bambusrohr DM:80-110mm mit  
Mörtelverschluss

**ZWISCHENDECKE**

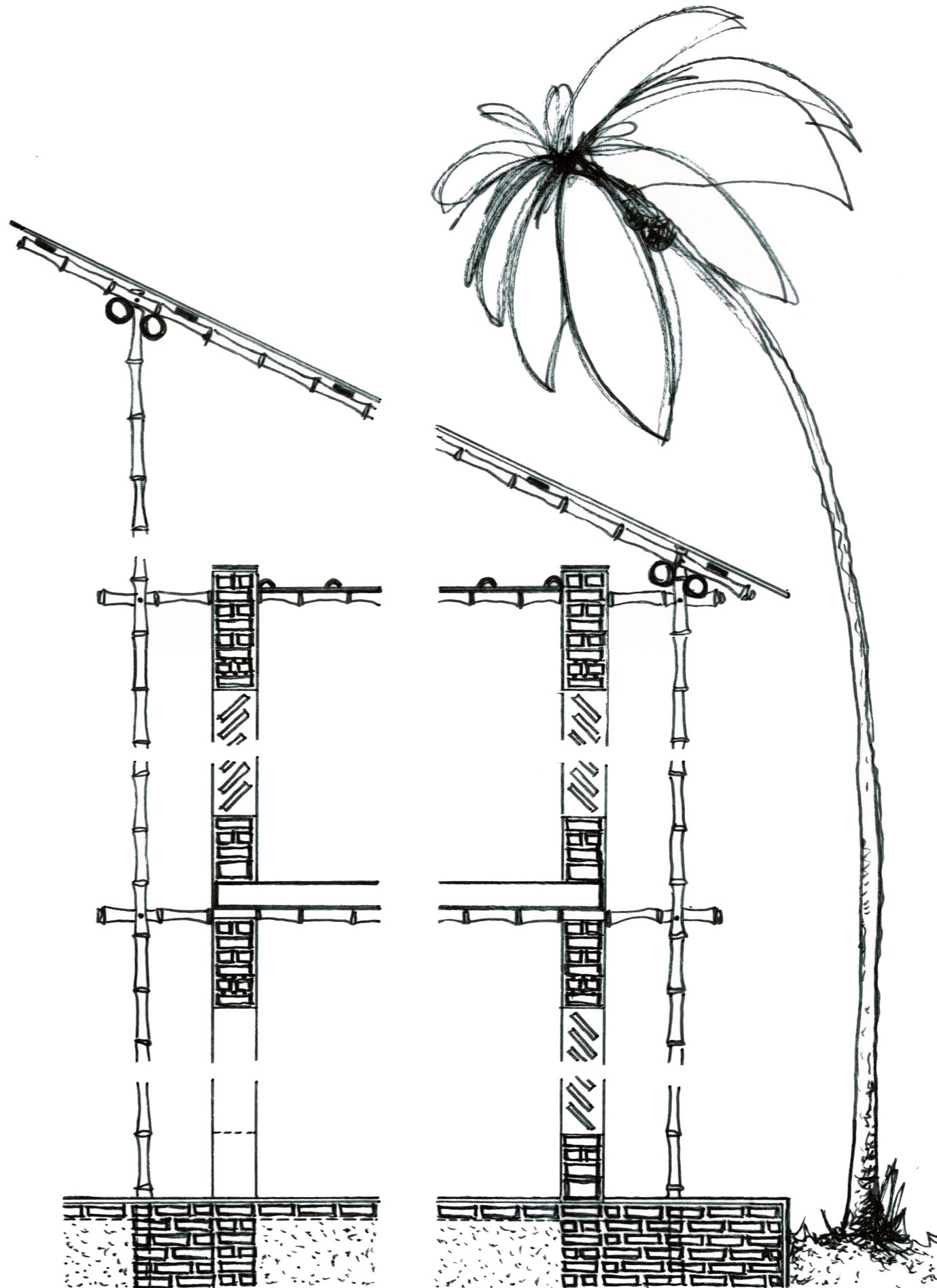
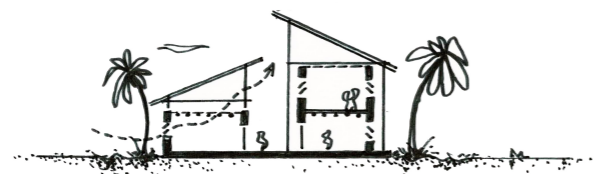
Stahlbetondecke 160mm

**WAND**

Ziegel oder Lehmziegel oder Lehm

**BODEN**

Zementestrich 40mm  
Ziegel  
Ziegelsplitt  
Abdichtung  
Sandbett 400mm





**Matthäus Johann Nowak, Dipl.-Ing. Architekt AKNW**

Römerstraße 21, 45721 Haltern am See / 0049 178 724 86 85, [mjnowak.com](http://mjnowak.com)